

Online Kessel-und Feuerrauminspektion

Jetzt mit integrierten LED-Leuchten – auch für dunkle Bereiche im Kessel!

Es wird immer wichtiger, auch unausgeleuchtete Bereiche im Kessel online zu untersuchen. Mit unserer neu entwickelten bzw. verbesserten Kamera sind wir in der Lage, auch nicht selbstleuchtende Bereiche einer Verbrennungsanlage zu visualisieren. Die wassergekühlte Kamera mit einem Außendurchmesser von nur 50 mm ist mit zwei kräftigen Zusatzleuchten (LED's) ausgestattet und ermöglicht so auch die Untersuchung dunkler und schwer zugänglicher Kesselbereiche, wie z. B. Rauchgaskanäle, Überhitzer und Eco.



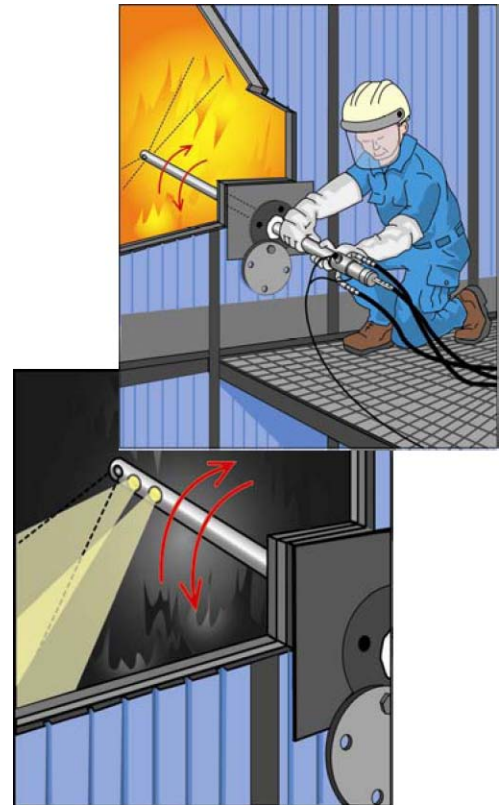
Ascheanbackungen im Eco einer Müllverbrennungsanlage



Zwei kräftige LED's sind in der wassergekühlten Kamera untergebracht.

Typische Anwendungen für Feuerraum-Inspektionen:

- Inspektion sowohl von Feuerräumen als auch normalerweise „nicht leuchtenden“ Zonen, z.B. 2./3. Zug, Überhitzer und Eco
- Beobachtung des Verbrennungsverhaltens im 1. Zug (z.B. Strömungsverhältnisse, laminar oder turbulent, Rezirkulations- oder Tot-Zonen)
- Visualisierung des Eindringverhaltens von Sekundärluftstrahlen und deren Einfluss auf den Verbrennungsprozess
- Brennstoffverteilung auf dem Rost, insbesondere im Müllaufgabebereich und in der Hauptverbrennungszone
- Vor geplanten Revisionsstillständen können während des laufenden Betriebes Ausmauerung, Rohrwände, Überhitzer etc. auf mögliche Vorschädigungen oder vorbereitende Wartungsarbeiten überprüft werden



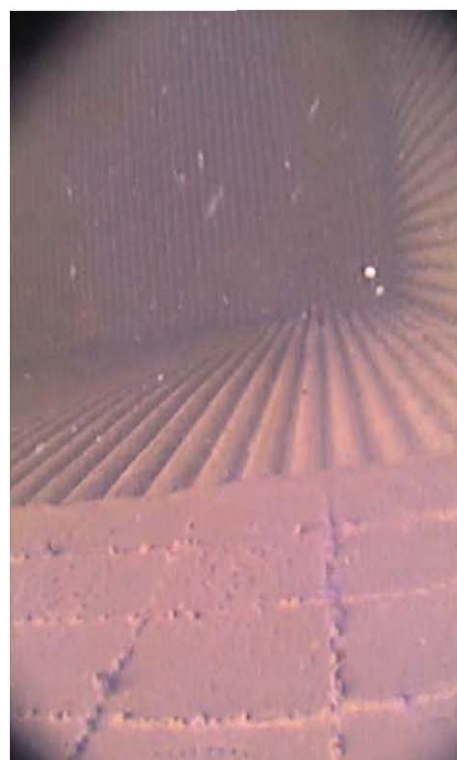
Die Videosequenzen werden über ein Computersystem aufgezeichnet und dem Kunden als DVD zur Verfügung gestellt.

Beispiele von Videoaufnahmen

Aufnahmen in dunklen Kesselbereichen (Eco, Überhitzer) mit den neuen LED-Leuchten



Aufnahmen aus dem ersten Zug eines Kessels, ohne weitere Lichtquelle



Besuchen Sie unsere Homepage ...

und Sie erfahren mehr über unsere Dienstleistungen und können weitere Filmausschnitte sehen.